



DU PC PORTABLE AU PDA COMMICANT

**MOBILITE**

---



## **Guide d'installation version 1.0 Light**

## Guide d'installation FlashNews Light

### 1. Pré-requis

#### 1.1 Poste cible

- Windows 2000 Service pack 3, XP, Vista ou 2003 Server
- Microsoft .NET Framework 2.0
- 300 Mo d'espace disque pour le simulateur BlackBerry

#### 1.2 Configuration

- Obtenir un compte d'accès sur la base de données BESMgmt contenant les utilisateurs BlackBerry
- Le poste ou serveur hébergeant l'application devra être accessible sur le port 80 par le service MDS BlackBerry.

## Guide d'installation FlashNews Light

### 2. Installation du package FlashNews

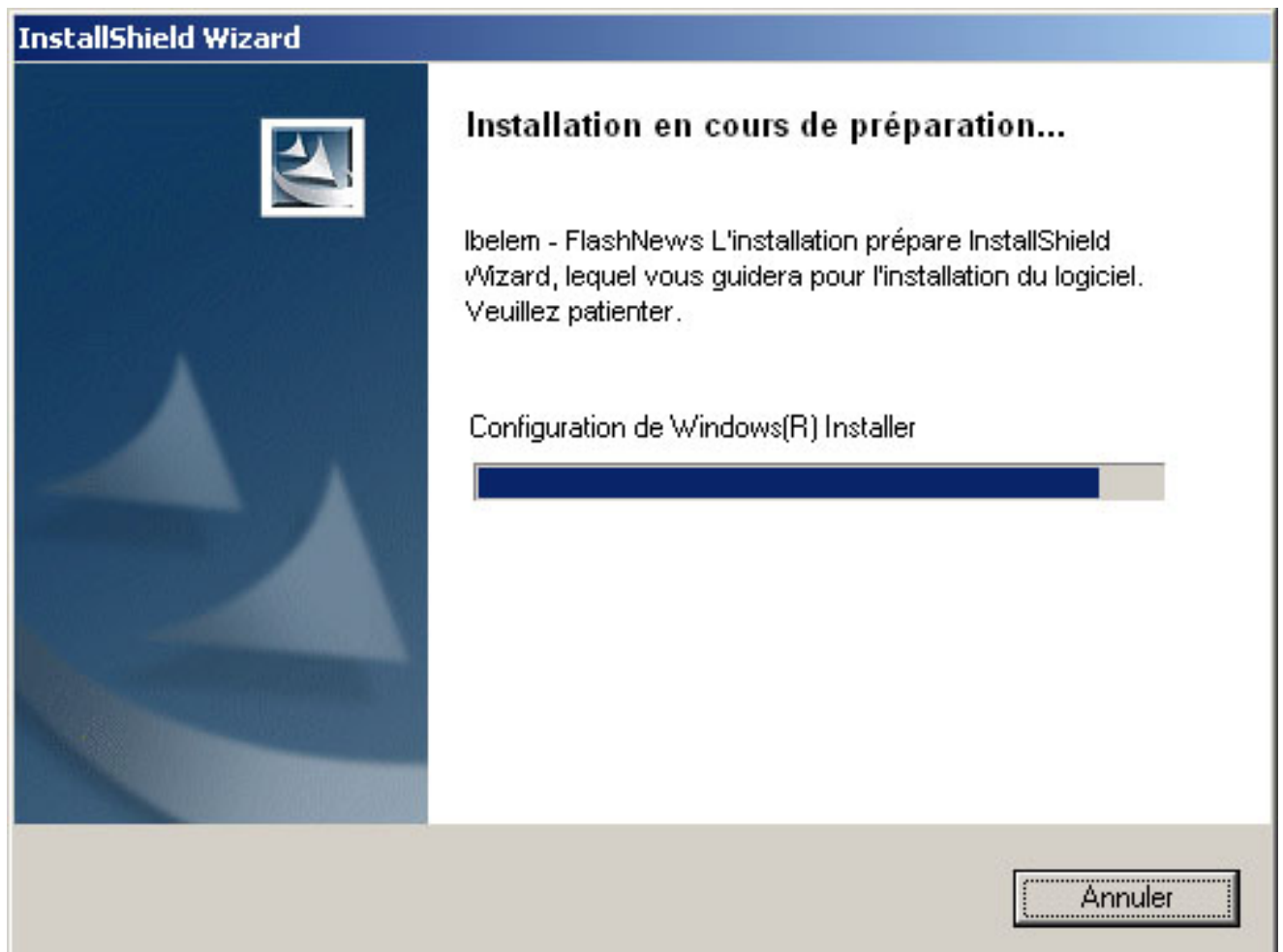
Pour démarrer l'installation, il faut cliquer sur le fichier exécutable FlashNewsSetup.exe.

Voici la procédure à suivre pour installer le logiciel FlashNews :

- 1) Choisir la langue d'installation parmi celles proposées.



- 2) Attendre la fin du chargement du programme d'installation en mémoire.



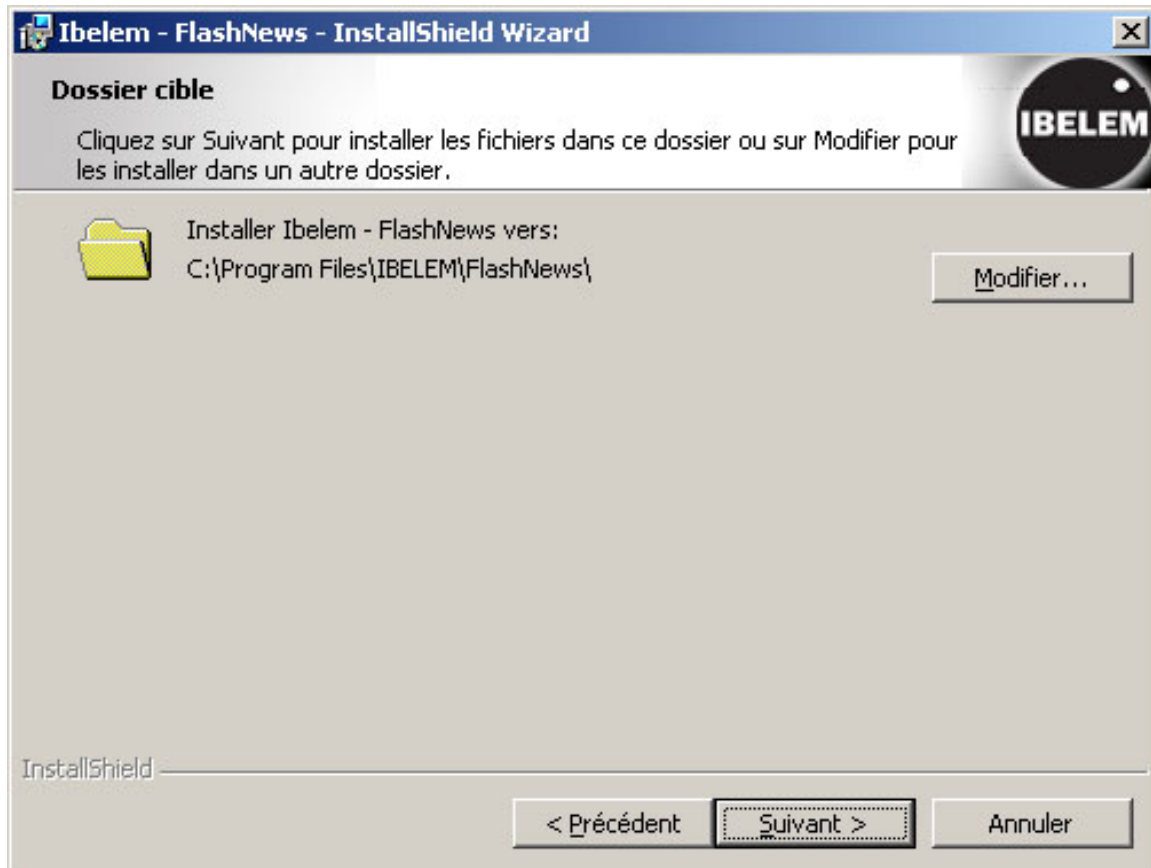
## Guide d'installation FlashNews Light

- 3) Cliquer sur le bouton « Suivant » pour passer à l'étape suivante.



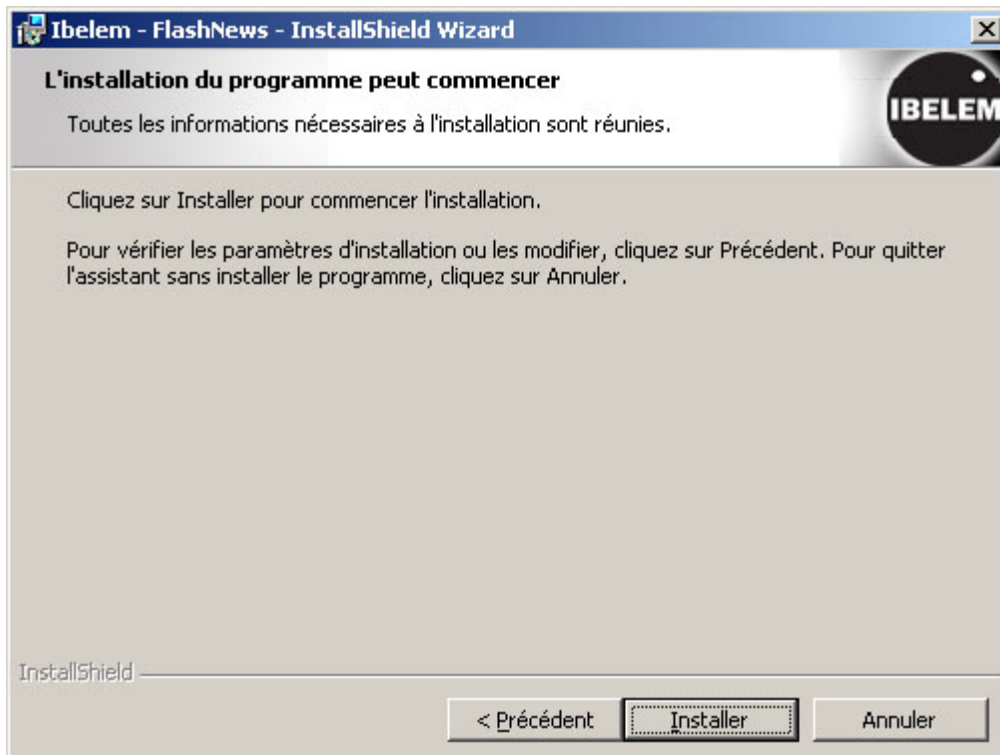
## Guide d'installation FlashNews Light

- 4) Cliquer sur le bouton « Modifier » si vous voulez installer FlashNews ailleurs que dans l'emplacement par défaut.
- 5) Cliquer sur le bouton « Suivant » pour passer à l'étape suivante.

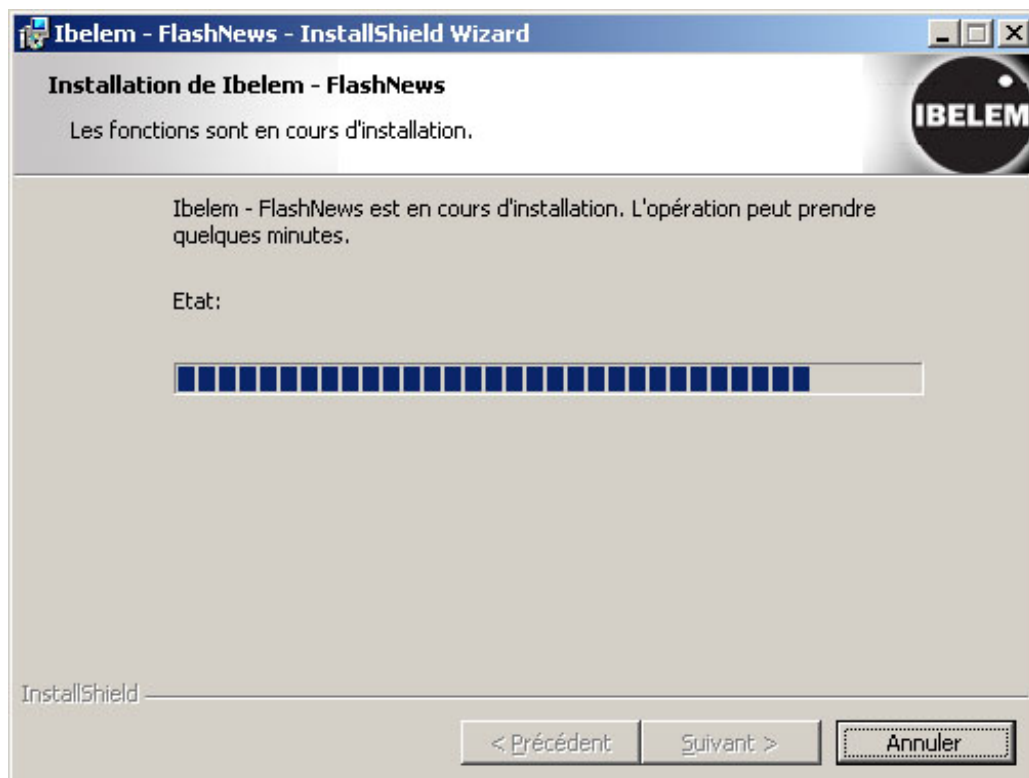


## Guide d'installation FlashNews Light

- 6) Cliquer sur le bouton « Installer » pour passer à l'étape suivante.



- 7) Attendre que les fichiers nécessaires soient installés sur le disque dur.



## Guide d'installation FlashNews Light

- 8) Cliquer sur « Terminer » pour quitter le programme d'installation.



Si l'installation s'est bien déroulée, une **icône FlashNews** devrait être visible sur le bureau Windows.

## Guide d'installation FlashNews Light

### 3. Installation du package simulateur BlackBerry

Ce package permet d'installer le simulateur de terminal BlackBerry®. Son installation est optionnelle.

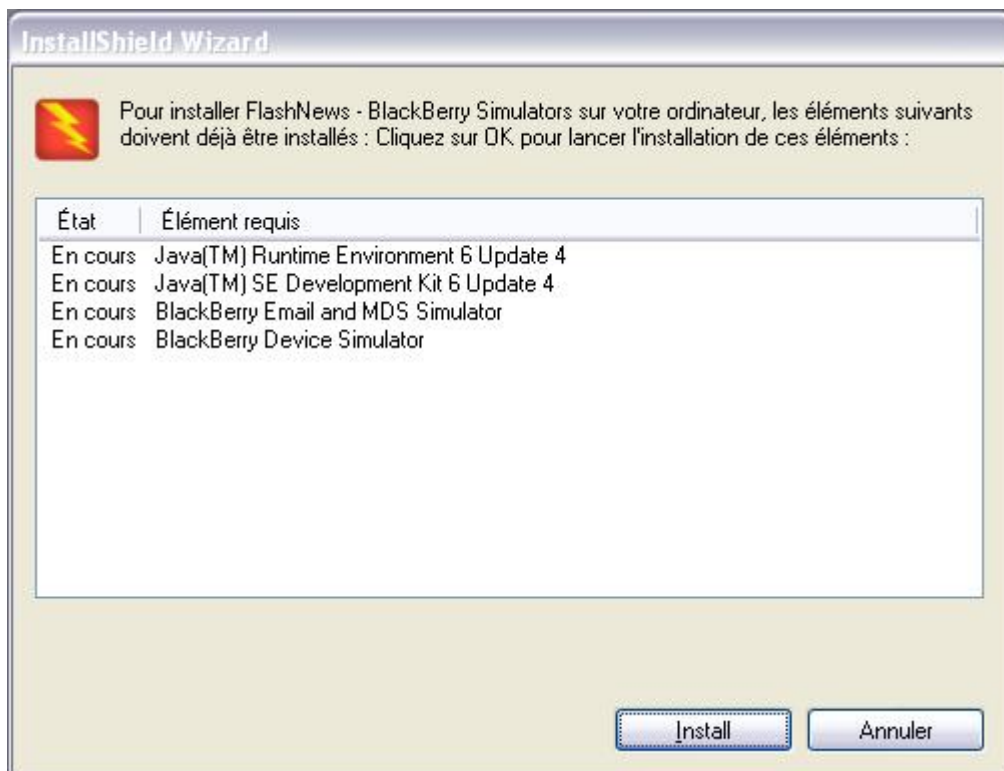
Pour démarrer l'installation, il faut cliquer sur le fichier exécutable **BlackBerrySimulatorsSetup.exe**.

Voici la procédure à suivre pour installer le simulateur :

- 1) Choisir la langue d'installation parmi ceux proposées.

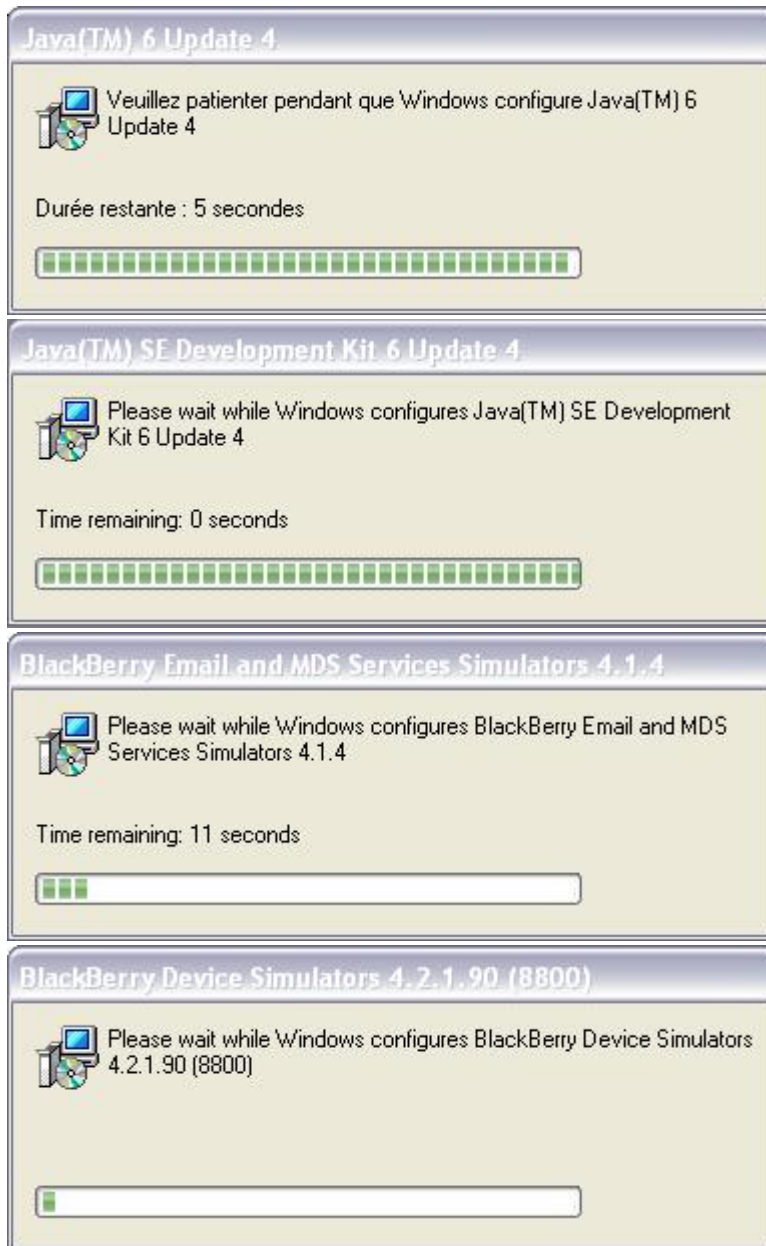


- 2) Cliquer sur « Install » pour copier les 4 composants pré-requis sur le disque dur.



## Guide d'installation FlashNews Light

3) Attendre la fin de l'installation des 4 composants.

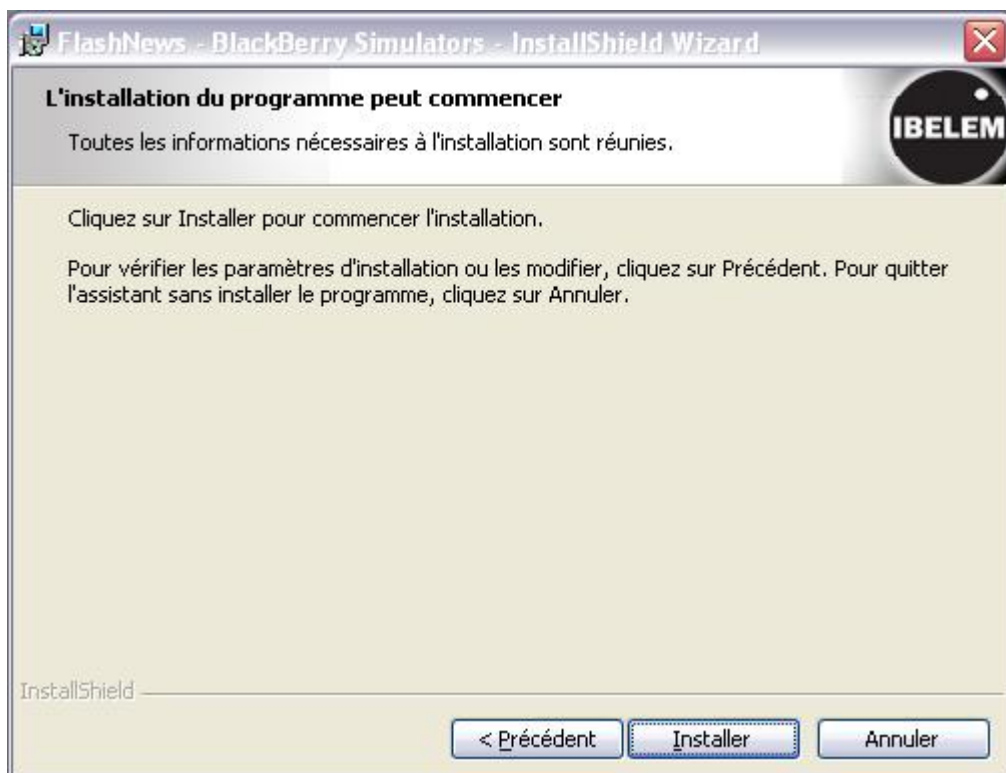


## Guide d'installation FlashNews Light

- 4) Cliquer sur « Suivant » pour passer à l'étape suivante.



- 5) Cliquer sur « Installer » pour installer le simulateur.



## Guide d'installation FlashNews Light

- 6) Cliquer sur « Terminer » pour quitter le programme d'installation.

