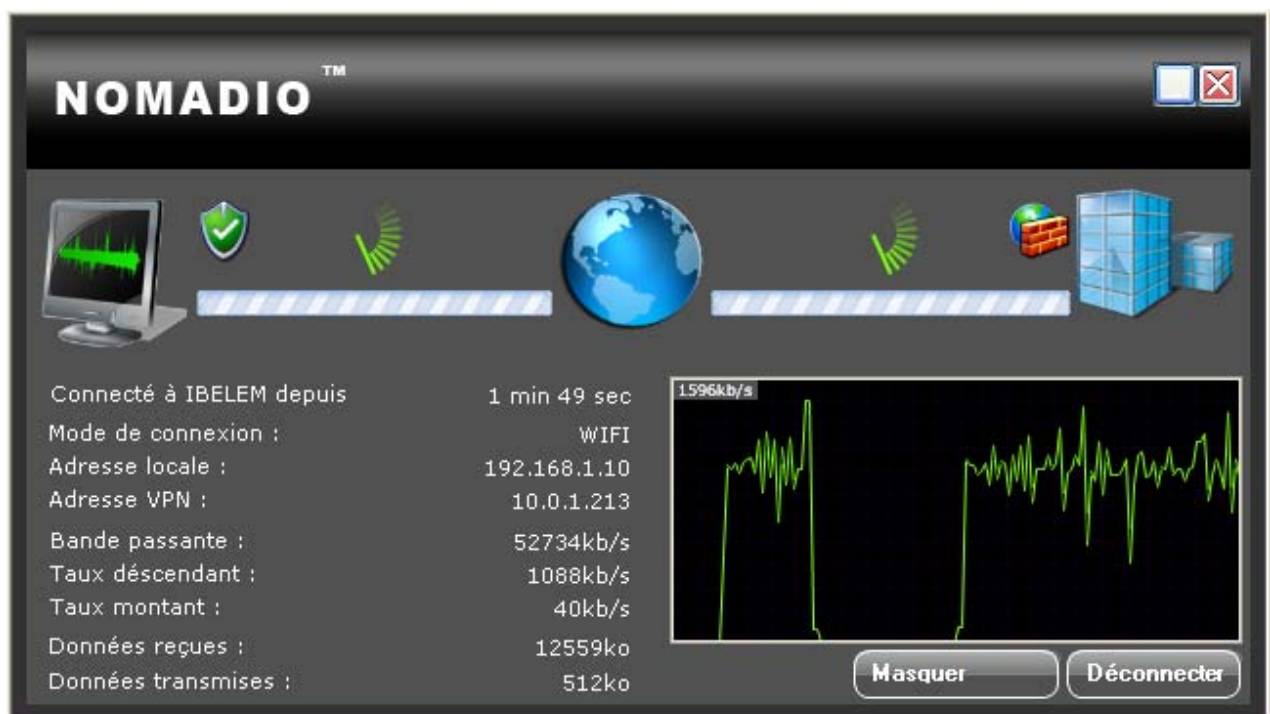




DU PC PORTABLE AU PDA COMMICANT

# MOBILITE

## Nomadio, le dialer d'entreprise Datasheet



## DataSheet

### 1. Présentation

Devant la multiplicité des moyens d'accès misent à la disposition des utilisateurs nomades, Nomadio constitue une solution unique et simple pour connecter les postes utilisateurs au système d'informations de leur entreprise.

Nomadio est la combinaison d'un dialer multi-accès, multi-opérateurs installé sur les postes utilisateurs et d'un serveur de gestion centralisé permettant d'administrer les clients Nomadio déployés.

### 2. Fonctionnalités

#### 2.1. Point d'accès unique à votre système d'information pour tous vos accès nomades

##### 2.1.1. Logiciel de connexion multi-accès

Nomadio détecte automatiquement les moyens de connexion disponibles sur le poste utilisateur et propose ces moyens de connexion du plus adapté au moyen de connexion le moins adapté.

- ✓ **Connexion par carte mobile :**
  - ❖ Support des connexions 2G/3G/3G+
  - ❖ Support des principales cartes du marché (PCMCIA, ExpressCard, clef USB, module intégré)
  - ❖ Recherche manuelle des réseaux disponibles ou fonctionnement automatique
  - ❖ Renseignement automatique du code PIN
  - ❖ Détection automatique du meilleur APN.
  
- ✓ **Connexion LAN :**
  - ❖ Connexion à partir d'un câble réseau : réseau entreprise, box opérateur, accès hotel  
...
  
- ✓ **Connexion WIFI :**
  - ❖ Support des **points d'accès privés** (box opérateur, réseau entreprise) et des **hot-spots publics**
  - ❖ Reconnaissance automatique des points d'accès de type Hot-Spot
  - ❖ Authentification automatique sur les hot-spots opérateurs ou présentation de la fenêtre d'authentification si authentification non renseignée en centrale
  - ❖ Support de l'authentification par carte SIM sur les hotspots SFR/NEUF.
  - ❖ Détection automatique du type de points d'accès disponibles
  - ❖ Support des modes de cryptage WEP, WPA-PSK, WPA2-PSK
  - ❖ Mémorisation automatique des paramètres de connexions aux points d'accès privés. Possibilité de réinitialiser ces profils de connexion à tout moment
  
- ✓ **Connexion à travers votre smartphone :**
  - ❖ Connexion à travers le modem intégré aux PDAs par liaison Bluetooth.
  - ❖ Connexion à travers le modem intégré du **BlackBerry** par liaison USB.
  - ❖ Connexion à travers le modem intégré de **l'iPhone** (modèle 3G/3GS, OS 3.0 ou supérieur) par liaison USB.
  
- ✓ **Connexion bas débit RTC:**
  - ❖ Connexion automatique sur un numéro unique

## DataSheet

- ❖ Pilotage complet d'un dialer tiers pour les accès RTC depuis l'international (Ipass, Sprint...)

Chaque connexion permet de définir des paramètres proxy différents et selon différentes étapes (avant VPN et après VPN).

Chaque connexion bénéficie d'un monitoring de l'état de la liaison afin de détecter des problèmes éventuelles et de procéder automatiquement aux corrections (redémarrage VPN, rétablissement liaison, ...).

### 2.1.2. Logiciel de connexion Multi-opérateur

- Fonctionnement indépendant de l'opérateur utilisé
- Migration d'un opérateur mobile à un autre en quelques clics.
- Définition des paramètres propre à chaque opérateur : APN, APN dédié, login/mot de passe, proxy

### 2.1.3. Interface de connexion intuitive

- Connexion de l'utilisateur à son réseau d'entreprise en quelques clics
- L'utilisateur ne gère aucun paramètre de connexion
- Interface graphique intuitive permettant à l'utilisateur de choisir seul son mode de connexion
- Pilotage transparent des phases de connexion Internet puis VPN.
- Interface unique pour la connexion à Internet et la connexion VPN

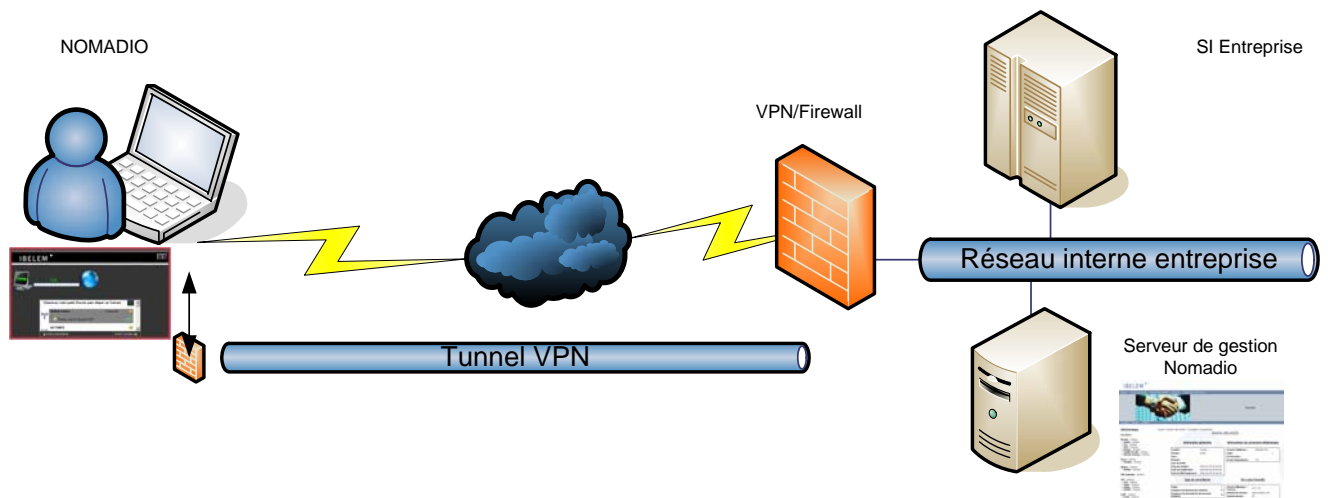
## DataSheet



### 2.2. Seul Dialer du marché entièrement télé-administrable

En plus des fonctionnalités d'accès sur la partie cliente, Nomadio possède la particularité d'être totalement administrable depuis un serveur central. Les clients Nomadio sont entièrement paramétrés à distance depuis le serveur de gestion, ceux-ci remontent également au serveur leurs états, l'historique des connexions, ainsi que toutes les informations sur la configuration actuelle du poste utilisateur.

## DataSheet



### 2.2.1. Administration distante de votre flotte nomade

Tous les paramètres de connexions ou de configurations utilisés par le dialer Nomadio sont modifiable très facilement de façon centrale sur le serveur de gestion Nomadio. Ces paramètres sont alors récupérés automatiquement par les clients Nomadio qui stockent ensuite en local sur le poste utilisateur leurs paramètres de connexions :

- Modification des paramètres de connexions en quelques clics depuis le serveur de gestion : proxys utilisés, APN de connexion, code PIN, numéro RTC, politique d'accès...
- Utilisation de « templates » permettant de simplifier la gestion des paramètres
- Import et export massif de comptes utilisateurs.
- Modification de l'opérateur utilisé de façon transparente pour l'utilisateur
- Aucune intervention directe sur le poste utilisateur n'est nécessaire
- Mise à jour automatique du dialer Nomadio sans intervention de l'utilisateur
- Installation automatique des drivers des nouvelles cartes mobiles supportées
- Changement de cartes mobiles transparent pour l'utilisateur
- Mise à jour des messages affichés à l'utilisateur depuis le serveur
- Fichiers de langues fournis en Anglais et en Français en standard

## DataSheet

DU PC PORTABLE AU PDA COMMUNICANT  
**MOBILITE**

Accueil Utilisateurs Groupes Profils Mises à jour Commandes Rapports Opérateurs Licences



# Nomadio

Consulter Ajouter Modifier Désactiver Supprimer Importer Exporter

Admin :

Vos droits :

- => GROUPE\_TEST
- => COMMERCE
- => GROUPE\_DEV
- => TEST\_DEV
- => SUPPORT
- => TESTDEV-ORANGE

Déconnexion

Page actuelle : Accueil >> Utilisateurs

### Gestion des utilisateurs

#### Informations générales

|                          |                     |
|--------------------------|---------------------|
| Identifiant :            | MAB                 |
| Groupe :                 | TESTDEV-ORANGE      |
| Nom :                    | ABAZIOU             |
| Prénom :                 | Morgan              |
| Date de création :       | 23:46:00 06-06-2007 |
| Date de modification :   | 19:02:00 06-09-2007 |
| Date de téléchargement : | 12:18:54 11-09-2007 |
| Dernière modification :  | administrateur      |

#### Paramètres de connexion téléphonique

|                                      |            |
|--------------------------------------|------------|
| Numéro de téléphone :                |            |
| Login :                              |            |
| Mot de passe :                       | *****      |
| Script d'ouverture de session auto : |            |
| Suffixe DNS :                        |            |
| (Phase 1) Type proxy :               | Sans proxy |
| (Phase 1) Adresse proxy :            |            |
| (Phase 2) Type proxy :               | Sans proxy |
| (Phase 2) Adresse proxy :            |            |

#### Type de surveillance

|  |                                |
|--|--------------------------------|
| Mode :                                       | Mode 0                         |
| Fréquence de déconnexion(mode1) :            | 60                             |
| Fréquence de demande de déconnexion(Mode2) : | 60                             |
| Type d'accès internet :                      | Libre choix pour l'utilisateur |
| Accessibilité serveur NOMADIO :              | Avec VPN                       |

#### Paramètres de connexion LAN

|                           |            |
|---------------------------|------------|
| (Phase 1) Type proxy :    | Sans proxy |
| (Phase 1) Adresse proxy : |            |
| (Phase 2) Type proxy :    | Sans proxy |
| (Phase 2) Adresse proxy : |            |

#### Paramètres de connexion VPN

|               |      |
|---------------|------|
| Type de VPN : | PPTP |
|---------------|------|

#### Paramètres de connexion 3G/GPRS

|                           |                        |
|---------------------------|------------------------|
| Nom modem 3G/GPRS :       | GlobeTrotter 3G+ Modem |
| Interface :               | Interface              |
| Numéro de téléphone :     | *99***1#               |
| Login :                   | orange                 |
| Mot de passe :            | *****                  |
| APN à utiliser :          | internet-entreprise    |
| Code PIN de la carte :    | 0000                   |
| Suffixe DNS :             |                        |
| (Phase 1) Type proxy :    | Sans proxy             |
| (Phase 1) Adresse proxy : |                        |
| (Phase 2) Type proxy :    | Sans proxy             |
| (Phase 2) Adresse proxy : |                        |

#### Paramètres de connexion WIFI Opérateur

|                |        |
|----------------|--------|
| Premier SSID : | orange |
|----------------|--------|

### 2.2.2. Monitoring du parc de nomades déployés

- Remontée des statistiques de connexions utilisateurs : heure, durée, type, adresse IP sur le VPN, volume reçu et envoyé ...
- Remontée des informations sur les cartes mobiles employées : IMEI, SNR, carte SIM, firmware ...
- Remontée des logs de connexion
- Suivi de déploiement des mises à jour Nomadio
- Génération de rapports détaillés par utilisateur
- Génération de rapports globaux permettant de maîtriser les coûts de connexions Telecom
- **Agent de contrôle de la connexion : Nomadio vous offre la possibilité de limiter la consommation 3G de vos utilisateurs sur le réseau d'abonnement et en roaming suivant le volume de données échangé.**

© IBELEM

Page 6/9

## DataSheet

### 2.3. Intégration complète dans votre architecture, gestion des politiques de sécurité

#### 2.3.1. Nomadio, votre dialer personnalisé

- Pilotage automatiques des principaux clients VPN du marché (Cisco, Nortel, Checkpoint, Juniper en SSL, PPTP, Firepass F5 en SSL, Aventail...)
- Réponse automatique aux messages renvoyés par votre client VPN, processus de connexion transparent pour l'utilisateur.
- Simplification du déploiement : télé-déploiement, installation en mode silencieux
- Personnalisation de tous les composants à la charte graphique de votre entreprise.
- Module d'exécution de commandes personnalisées : mappage réseau, mise à jour anti-virus ...



## DataSheet

### 2.3.2. Gestion de vos politiques de sécurité



- Apprentissage de la configuration réseau du poste utilisateur
- Activation/désactivation des interfaces réseaux
- Positionnement des proxys aux différents stades de la connexion
- Verrouillage du poste pendant une connexion, toutes les autres connexions réseaux sont interdites.
- Remonté de l'état de l'anti virus ainsi que du Firewall en cas de problème.
- Utilisation d'un service Windows pour réaliser les actions nécessitant des droits particuliers sur le poste utilisateur
- Agent de contrôle de la connexion : limitation du temps de connexion ou avertissement permettant également de limiter les coûts de connexion télécom. Exemple de mise en place : limiter la consommation 3G en roaming international.

## DataSheet

### 3. PREREQUIS

#### 3.1. Client Nomadio

##### 3.1.1. Plateformes:

- Windows XP – SP2, SP3
- Windows Vista
- Windows Seven

##### 3.1.2. Mémoire physique minimale:

- 256Mo

##### 3.1.3. Espace disque:

- 20 Mo minimum pour l'installation

##### 3.1.4. Compléments Microsoft obligatoires:

- Framework 2.0
- Microsoft XML 6.0
- Package redistribuable Microsoft Visual C++ 2005 (x86)
- Package redistribuable Microsoft J# 2.0

##### 3.1.5. Correctif pour l'utilisation du Wifi Natif sous Windows XP SP2

- WLAN API - WindowsXP-KB918997-v6-x86.exe

#### 3.2. Serveur central de gestion

##### 3.2.1. Plateformes:

- Linux
- Windows 2000 et 2003
- Apache 1.3 ou supérieur
- PHP 4.3
- MySQL 4.0 ou supérieur

Support de MS SQL server et Oracle sur demande

##### 3.2.2. CPU, Mémoire physique, Espace disque

- Dépend du nombre d'utilisateurs déployés
- Nécessite très peu de ressources