

EveryWAN

Administrer, supporter à distance et sécuriser votre infrastructure mobile



every
WAN



Avec EveryWAN, Sparus Software propose une suite logicielle innovante de gestion de terminaux mobiles communicants Windows Mobile/CE™ qui lève les principaux freins et objections aux déploiements des applications mobiles d'entreprise sur les réseaux sans-fil (GPRS, Edge, 3G, WiFi). EveryWAN inclue notamment un réseau privé virtuel mobile, l'optimisation des communications sans-fil, le chiffrement des données sur le terminal, le "Business Process Scripting" et l'administration à distance jusqu'à la prise de contrôle en temps réel pour les besoins de support aux utilisateurs.

Les principaux avantages d'EveryWAN

- Automatiser le déploiement initial et les mises à jour
- Sécuriser les communications et les données
- Optimiser et fiabiliser les communications sans-fil
- Supporter à distance les utilisateurs en temps réel
- Apporter une visibilité sur l'activité des terminaux
- Réduire vos coûts d'exploitations

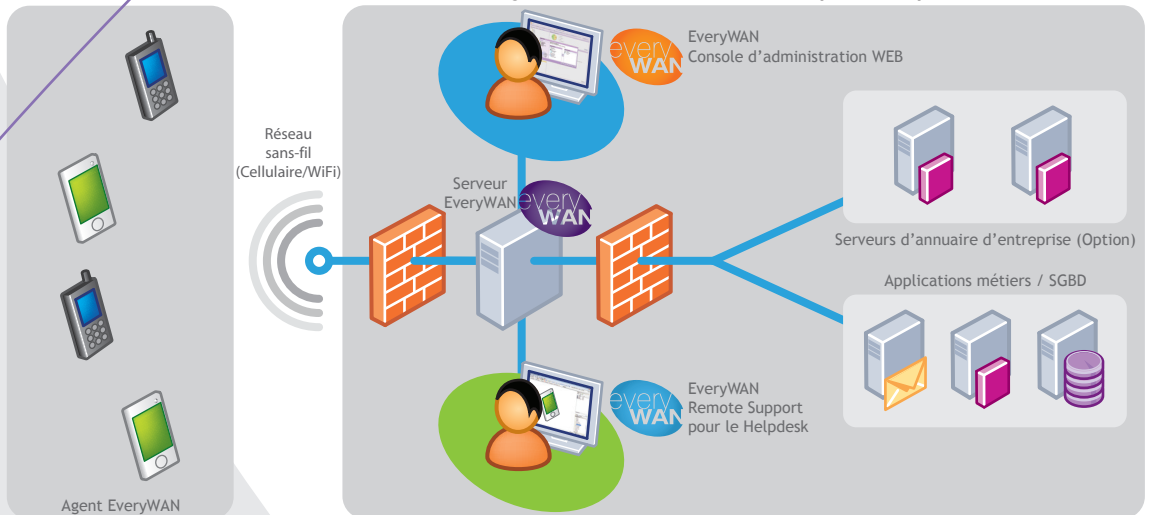
Parmi les clients de Sparus

- All Cooper
- Bouygues (ETDE and TF1)
- Cegecim
- Crédit Mutuel
- Danone
- Deloitte
- Dimensions UK
- e.l.m. leblanc (Bosch Group)
- Mondial Assistance
- Saint-Gobain
- Sanofi Aventis
- SNCF
- Riverside
- Veolia Water

EveryWAN est une suite logicielle, reposant sur 4 composants majeurs :

- **EveryWAN Mobility Manager**, le serveur central qui est installé dans le réseau de l'entreprise, généralement en DMZ, et configuré par l'administrateur IT grâce à une console d'administration Web,
- **Le client EveryWAN**, le programme qui se déploie sur les terminaux,
- **EveryWAN Remote Support**, le programme qui permet la prise de contrôle à distance en temps réel de terminaux mobiles par un technicien de support,
- **EveryWAN Secure Device**, le module de sécurité avancée (optionnel).

Ces composants peuvent être facilement intégrés à votre infrastructure IT existante, grâce à une architecture classique et simple à mettre en oeuvre.



every WAN mobility manager

La solution "Tout-en-Un" et "Plug&Play" pour gérer vos parcs de terminaux et réduire les coûts d'exploitation de vos applications mobiles.

PRINCIPAUX AVANTAGES

- **Tunneling applicatif.** L'administrateur peut allouer un "canal" dédié à chaque application nomade. EveryWAN optimise et surveille séparément chacun de ces canaux, à la fois pour fiabiliser leurs échanges avec votre système d'information et vous offrir un niveau de reporting inégalé dans l'analyse de vos processus métiers. Notre algorithme propriétaire prend en compte les time-out et latences inhérents aux réseaux cellulaires. EveryWAN assure à vos serveurs applicatifs l'unicité et le maintien des sessions de synchronisation, ainsi que la reprise "au paquet prêt" si une éventuelle rupture de réseau survenait, ainsi que le "hand-over" entre différents types de réseaux (USB, Wifi, 3G, etc). Les données véhiculées dans les tunnels sont également compressées pour réduire jusqu'à 80 % vos flux de données !

- **Architecture multi-serveurs tolérante aux pannes (option).** EveryWAN est basé sur une architecture multi-serveurs tolérante aux pannes ("cluster actif-actif"), permettant également une répartition de charge optimale sur un groupe de serveurs, ayant pour conséquence de supporter des déploiements sur de très grands parcs avec plusieurs milliers de sessions simultanées.

- **Gestion des terminaux mobiles "Over the Air".** EveryWAN comporte des fonctionnalités avancées et intuitives pour configurer et administrer votre parc d'équipements à distance, incluant le déploiement de logiciels ou de fichiers, un puissant module de planification de connexion, l'inventaire matériel et logiciel de votre parc mobile ainsi qu'un moteur de règles de déploiement.

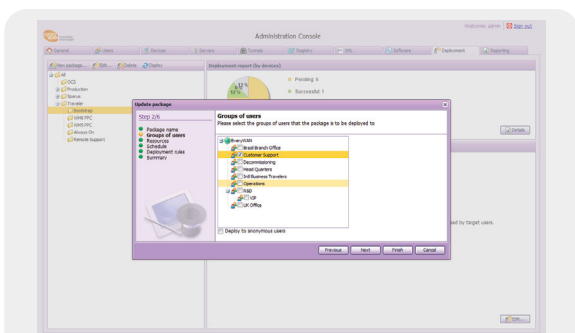
- **Scripting.** Cette nouvelle fonctionnalité complète les possibilités d'EveryWAN en termes d'automatisation de tâches, de traitements locaux et de customisation d'applications mobiles. Les scripts peuvent être lancés à l'initiative de l'utilisateur du terminal, ou bien programmés pour être exécutés automatiquement selon un planning et/ou en fonction des paramètres du terminal.

- **Effacement et blocage à distance.** Sur notification du vol ou de la perte d'un terminal mobile, l'administrateur peut à distance interdire l'accès au SI, verrouiller le terminal et supprimer toutes les données stockées en local et sur les cartes mémoires amovibles.

- **Rapports d'exploitation de votre parc.** Le générateur de rapports inclus dans EveryWAN vous fournit des informations précieuses concernant l'usage de vos ressources mobiles permettant l'analyse de problèmes de connexions ou le suivi de la consommation.

- **Architecture ouverte.** EveryWAN s'interface à tout processus IT interne et peut être piloté programmatiquement par une application tierce grâce à ses web-services avancés, apportant un niveau inégalé de facilité d'intégration.

- **Intégration native et dynamique avec les annuaires d'entreprise.** EveryWAN s'interface avec vos annuaires d'entreprises comme ActiveDirectory, y compris le support "multi domaines" et "multi forêts", ou DominoDirectory. EveryWAN dispose alternativement du support LDAP/s et Radius.

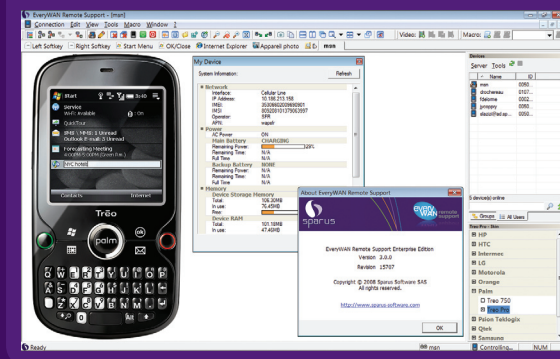


everyWAN remote support

Le programme Remote Support, partie intégrante de la solution EveryWAN Mobility Manager, est la solution pour assister en temps réel vos utilisateurs et réduire les coûts du support de vos terminaux mobiles.

PRINCIPAUX AVANTAGES

- **Information de présence.** Affichez l'état de connexion des terminaux sur un ou plusieurs serveurs EveryWAN.
- **Prise de contrôle multi-terminal et en temps réel.** Affichez l'écran de l'appareil ainsi que son skin sur votre écran d'ordinateur, en couleur vraie ou en niveau de gris (pour optimiser l'utilisation sur réseau à faible bande passante). Interagissez avec l'appareil en utilisant votre clavier et votre souris, en cliquant directement sur les touches physiques du terminal comme si vous l'aviez entre les mains. Remote Support intègre les skins des principaux terminaux du marché et vous permet d'en ajouter de nouveaux grâce à l'éditeur de skin inclus.
- **Gestionnaire de tâches.** Visualisez l'ensemble des applications s'exécutant sur un appareil, ainsi que la consommation du processeur par application. Remote Support permet de lancer un nouveau processus ou de mettre fin à une tâche active.



- **Affichage des informations système.** Accédez en temps réel aux informations du terminal distant dont le type d'équipement, la mémoire, le niveau de batterie, la version d'OS, le processeur, etc.
- **Editeur de registre.** Configurez à distance n'importe quel programme ou périphérique de l'appareil.
- **Transfert de fichier sécurisé et compressé.** Envoyez ou rapatriez des fichiers vers/à partir du terminal.
- **Installation de logiciels.** Téléchargez et installez un programme ou une mise à jour sur les appareils connectés.
- **Capture d'écrans, enregistrement et "replay" de sessions.** Enregistrez sous forme d'images (PNG/JPG/BMP) ou sous forme de vidéos (AVI...) tout ce qui se trouve à l'écran du terminal distant.
- **Outils collaboratifs.** L'utilisateur et le hotliner peuvent communiquer en utilisant l'écran de l'appareil comme un écran partagé, par voix par l'intermédiaire du client de VoIP, y compris les réseaux à faible bande passante (GPRS...), ou par texte par l'intermédiaire du client chat intégré.

everyWAN secure device

Le module optionnel EveryWAN Secure Device fournit une protection avancée des données mobiles et une administration sûre de vos terminaux Windows Mobile.

PRINCIPAUX AVANTAGES

- **Sécurisation totale des communications.** Sécurité basée sur une PKI intégrée assurant l'authentification mutuelle serveur-terminal par certificat (X509 v3)
- **Certificat client déployé "Over-the-Air".** Un "strong ID" unique est transmis de manière sécurisée par l'administrateur à l'utilisateur et échangé avec le serveur uniquement au moment de la première utilisation du terminal afin de permettre l'authentification mutuelle par la suite. La phase d'initialisation garantit que le certificat créé et échangé avec le serveur vient d'un PDA valide et d'un utilisateur autorisé.
- **Chiffrement AES en temps réel des données.** Toutes les données locales du PDA (répertoires locaux, données PIM : email, attachements, répertoire, tâches) et des périphériques de stockage amovibles peuvent être chiffrées. Ce chiffrement/déchiffrement est réalisé "à la volée" pour les données réellement utilisées par un process mémoire, de manière transparente pour l'utilisateur et apportant un niveau de performance et de confort inégalé sur le marché.

- **Authentification utilisateur.** Un code PIN doit être saisi au démarrage et pour sortir du mode veille pour utiliser l'appareil. En cas de perte ou d'erreur de saisie de l'utilisateur du code PIN, un recouvrement de code peut être effectué via une "master key" unique par PDA, générée par le serveur EveryWAN et transmise à l'utilisateur par l'administrateur.
- **Installation et déploiement automatique et distant de notre module de chiffrement.** Installation définie par l'administrateur grâce aux fonctionnalités de télédistribution de la console d'EveryWAN Mobility Manager.



Editeur de logiciels spécialisé dans la performance des infrastructures mobiles

Sparus Software édite une suite logicielle innovante de gestion de terminaux mobiles communicants qui lève les principaux freins et objections aux déploiements des applications mobiles d'entreprise sur les réseaux sans-fil (GPRS/Edge/3G et WiFi), tout en contribuant à la réduction des coûts d'exploitation.

Que ce soit pour des besoins de messagerie mobile ou d'applications métiers, la plateforme Microsoft Windows Mobile s'impose sur les terminaux de dernière génération et irrigue à une vitesse spectaculaire de nouvelles catégories d'utilisateurs.

Pour répondre à un besoin de messagerie ou d'applications métiers, un grand nombre d'entreprises équipent leurs collaborateurs de terminaux nomades sous Windows Mobile/CE, reliés en temps réel à leur Système d'Information grâce aux réseaux haut-débit mobiles des opérateurs cellulaires.

Ce contexte de mobilité change radicalement le cadre d'utilisation et les critères de qualité de service attendue, notamment en créant des conditions d'exploitation différentes de celles d'un réseau interne : latence élevée, pertes possibles de connexion, équipements et utilisateurs distants, coûts supplémentaires.

Les outils actuels de l'entreprise ne prennent pas en compte ces problématiques spécifiques qui impactent pourtant la sécurisation des données, l'administration distante des équipements, la réponse à un réel besoin de support des utilisateurs en situation d'itinérance, tout comme la maîtrise du nouveau poste de coûts télécoms liés aux transferts de données.

Grâce à EveryWAN, les Directions Informatiques peuvent maintenant gérer en toute tranquillité ces nouveaux outils et apporter aux professionnels nomades un niveau de qualité de service et de support à la hauteur de leurs attentes.

Il nous font confiance

“ Grâce à EveryWAN nous pouvons résoudre les problèmes à distance, ce qui nous permet de minimiser les temps d'intervention et d'immobilisation des terminaux, et d'éviter les erreurs de saisie manuelle des formulaires d'intervention. De plus, le VPN mobile intégré à EveryWAN permet une fiabilisation du transfert des données grâce au maintien des sessions applicatives lors des phénomènes de déconnexion.

Didier Huger, Responsable du projet mobilité, Danone

L'outil de Sparus nous permet de gérer très simplement et très efficacement une flotte de 1500 PDA et smartphones. Il a répondu complètement à nos attentes et nous l'avons simplement adopté. Le taux d'efficacité, de mise en production et de mise à disposition de la solution et à été très rapide et correspondait parfaitement à nos besoins.

Marc Zuilli, Directeur des Systèmes d'Information, Deloitte France

Nous avons installé le serveur EveryWAN, ouvert les flux, installé les clients, et tout s'est mis à fonctionner immédiatement. Grâce à cette installation, nos connexions sont stables, et nous optimisons nos communications. Tout le monde est content, Cegedim, parce que nous consommons moins de bande passante, et le client final parce que sa facture de télécom diminue.

Frédéric Callard, Global Network Program Manager, Cegedim

Pré-requis / Plateformes supportées

EveryWAN Mobility Manager

- Matériel : Intel Xeon/Pentium 4 à 3 Ghz ou AMD Opteron 1,8 Ghz server class, 1 Go RAM minimum, 500 Mo d'espace disque libre minimum.
- Systèmes d'exploitation supportés : Windows 2003 / 2008 Server Edition ou Entreprise Edition, Redhat Linux 4.0 / 5.0 Enterprise Edition, Ubuntu Server 8.04 LTS (Hardy Heron).
- Base de Données pour le référentiel EveryWAN Mobility Manager : PostgreSQL v8.2 (proposée lors de l'installation), MySQL v5.0, SQLServer 2005 / 2008, Oracle 10, DB2 9.5

EveryWAN Client

- Systèmes d'exploitation supportés : Windows Mobile 6.x (Standard ou Professionnel), Windows Mobile 5 (PPC ou SE), Pocket PC 2003, Windows CE 4.x, Windows CE 5.x

EveryWAN Remote Support

- Matériel : Intel Xeon/Pentium 4 à 1 Ghz minimum, 512 Mo RAM minimum, 100 Mo d'espace disque libre minimum
- Systèmes d'exploitation supportés : Windows 2003 Server Edition ou Entreprise Edition SP1 ou +, Windows XP SP2 ou +, Windows Vista SP1 ou +, Windows Seven
- EveryWAN Mobility Manager

EveryWAN Secure Device

- Identiques à EveryWAN client (systèmes d'exploitation des terminaux supportés)
- EveryWAN Mobility Manager



Sparus Software

FRANCE
96 rue de la Victoire
75009 Paris
Tel.: +33 1 53 25 06 40
Fax: +33 1 48 78 10 69

UNITED KINGDOM
9 Blenheim Way,
Southmoor,
Oxon, OX13 5NQ
Tel: +44 845 5190 395



Télécharger **GRATUITEMENT** votre version d'évaluation d'EveryWAN sur www.sparus-software.com